

売地

(公簿) 148.26㎡

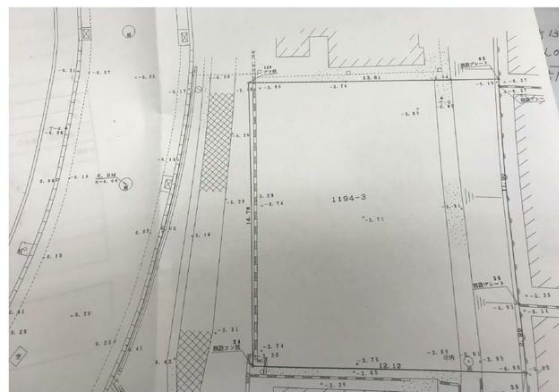
近鉄長野線 汐ノ宮駅 徒歩14分

南海電鉄高野線「千代田」駅 徒歩18分



地形図等

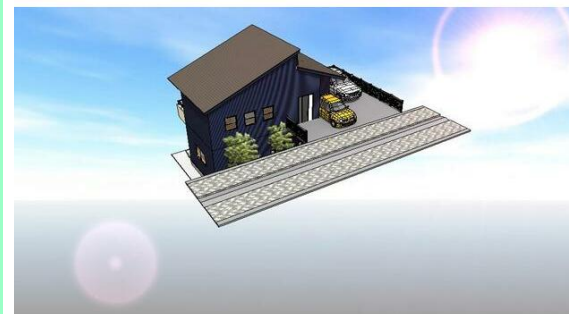
価格	400万円		
坪単価	@8.92万円		
所在地	河内長野市市町		
最適用途	住宅用地		
私道負担面積	なし	用途地域	2種中高
土地権利	所有権		
引渡し方法	現況渡し		
地目	宅地	都市計画	市街化区域
建ぺい率	60%	容積率	160%
法令制限等	法22条		
現況	更地	引渡可能時期	即時
備考	地勢：低地		
設備特徴	都市ガス, 電気, 上水道, 下水道		



お好きな間取り相談してください。



参考間取り図



イメージパース



地形図等

※この図面はATBBの物件情報の一部を抜粋して掲載しております。(現況優先) ※入居日・引渡日変更や付帯条件、別途料金が発生する場合がありますのでご確認ください。

大阪府知事免許(4)第51421号

〒586-0009 大阪府河内長野市木戸西町2丁目1-13

(有)コーヨーハウス

TEL 0721-50-0090
FAX 0721-50-0091

客付会社様へ

手数料

取引態様
一般媒介

情報公開日